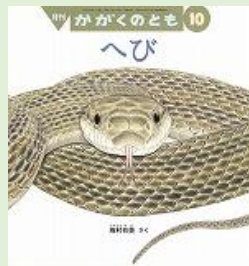


【緑地を楽しむ本】

『へび』 月刊かがくのとも 2024年10月号

梅村 有美作 福音館書店



今年は巳年。皆さんは蛇は好きですか？西緑地にも蛇がいます。12月7日のやまゆ連の活動の後、小学校の近くの道路にシロマダラが車に轢かれて死んでいました。かわいそうに。シロマダラは夜行性なので、夜獲

物を探しに道路に出たところを轢かれたのかも知れません。蛇は隠れるのが好きな動物です。ですので、余り人目に付きません。

蛇は動き回る前に、体を温める必要があります。そのため日向ぼっこをしたりします。蛇を持つときは腕に巻き付かせると安定して、落ち着きます。

蛇は全身がうろこでおおわれていますが、おなか側と背中側ではうろこの形が違います。蛇のしっぽはどこにあるのかな？

おなか側にうろこの形が変わるところがあります。ここにお尻の穴があり、その先がしっぽです。お尻の穴からうんちも、おしっこも、卵まで出てきます。

蛇がいるところは蛇の食べ物があるから。蛇を食べるものもいるから。つまり、蛇がいるところは自然が豊かなのです。

(齋藤好子)